

2019年8月24日 雅思考题回顾

听力部分

Section	版本号	场景	题型
One	新	咨询	填空 10

内容概述：电话咨询去 Dolphin Island 旅游住宿以及花费的一些建议。考点涉及到多个数字以及旅游场景核心词汇 helicopter, beach, village 的拼写等。

参考答案：

1. 15000
2. 30
3. Beach
4. Golf
5. Helicopter
6. Birds
7. Cinema
8. Villages
9. 45
10. Garden

Section	版本号	场景	题型
Two	旧	介绍	单选 5+地图 5

内容概述：主要介绍学校图书馆扩建与翻新的相关细节。地图题在审题时需要首先浏览已知信息，如建筑物和道路名称，熟悉其发音和所在位置，以便听题时可及时进行定位。

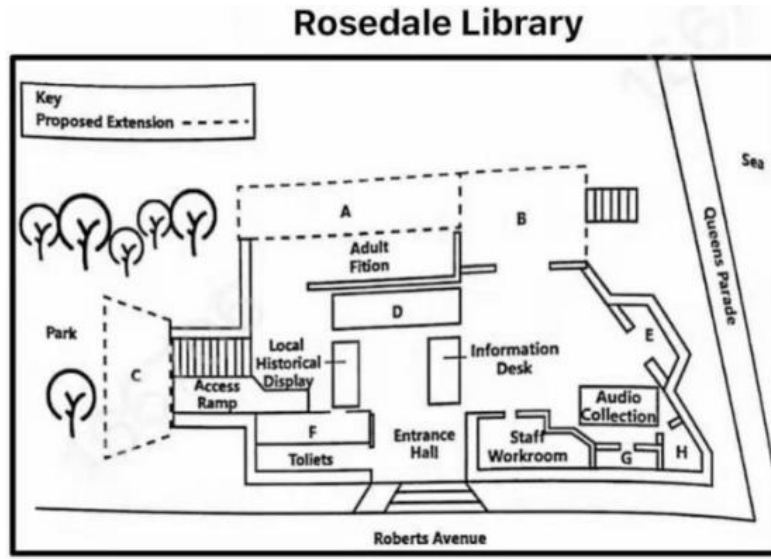
参考答案：

单选题：

- 11. A - he is not very well recently
- 12. B - lack of publicity
- 13. A - building facility was destroyed
- 14. A - it has no renovation since founded
- 15. C - improving the lighting

地图题：

- 16. C - Children' s room
- 17. A - Community room
- 18. B - Cafe
- 19. H - Academic study room
- 20. G - Multimedia room



Section	版本号	场景	题型
Three	旧	讨论	多选(五选二)+单选 4+匹配 4

内容概述：大学生之间学术讨论 Water Hyacinth（水葫芦）对生态环境带来的影响。

本题涉及到一些叫专业的词汇，如 soil erosion（土壤侵蚀），water hyacinth（水葫芦）等。单选题需要留意 but 这样的转折信号词以及定位的准确性。

参考答案：

多选题：

21. B - farmers cannot catch fish

22. E - electricity production is affected

单选题：

23. A - Latin America

24. C - loss of trees

25. C - many years later

26. C - expensive

匹配题:

27. D - cut down dried water hyacinth

28. C - profit quick earned

29. E - oyster and straw mushrooms

30. B - cows

Section	版本号	场景	题型
Four	旧	介绍	填空 10

内容概述：经济学家进行 Nash Equilibrium 实验，研究发现动物也有 Oxytocin 的化学物质。本题出现了一些拼写难度较大的词汇如 obligation, cooperation。在遇到拼写比较长的单词的时候建议大家可以先速记开头字母，然后在补充完整。

参考答案:

31. Kindness

32. Face

33. Responsibility

34. Higher

35. Expectation

36. Risk

37. Interaction

38. Cooperation

39. Poverty

40. Glue

阅读部分

Passage	题材	题目	题型
One	音乐类	History of the Guitar	判断 6+ 填空 7

内容概述：这是一篇说明文，主要讲述吉他这种乐器的发展历史。第一段介绍了古老乐器的起源；第二段介绍了最早在古巴比伦出现的竖琴乐器如 Chartar；第三段介绍了古乐器的发展与变化；最后讲述了吉他的形成和改良，并介绍各类吉他如 classical guitar, braced guitar。难度适中。

参考答案：

判断题：

1. FALSE
2. TRUE
3. NOT GIVEN
4. NOT GIVEN
5. TRUE
6. FALSE

填空题:

7. Charter

8. Body

9. America

10. Volume

11. Steel

12. Pickups

13. Gibson

Passage	题材	题目	题型
Two	科技类	The pace of running	小标题配对 6+ 多选 2+ 填空 5

内容概述: 文章讲述科学家对于人类跑步速度的研究。难度适中。

参考答案:

小标题匹配题:

14. An imagined completion between man and animal

15. Exceptionally big animals

16. Limitation of human genes

17 - 19. 待补充

多选题:

20 - 21. B D

填空题:

22. Endurance

23 - 24. 待回忆

25. Gravity

26. Mice

Passage	题材	题目	题型
Three	社会 类	Evolution of British Woodland	段落细节配对 7+有备选项填 空 7

内容概述：文章主要介绍英国森林的演变以及到最后的的管理，首先讲述了人类入侵之前英国的植被覆盖情况，然后讲述了工业革命之后人们对森林的掠夺。后来人们意识到保护森林的重要，开始投入人力物力进行保护。这是一篇半说明性质的文体，难度相对略高。

参考答案：

段落细节匹配题：

27. F - a description of careless working practices that harm woodland

28. B - details of landscape prior to human intervention

29. H - arguments against cash rewards

30. B - a botanical source of evidence for the appearance of primitive woodland

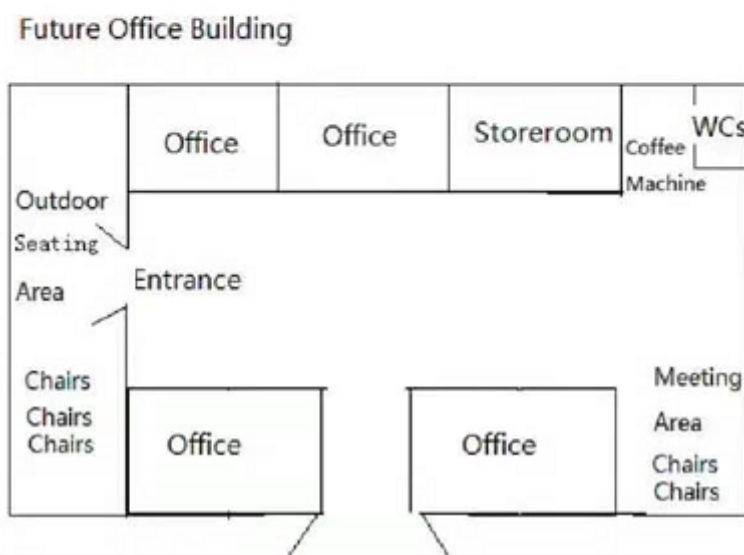
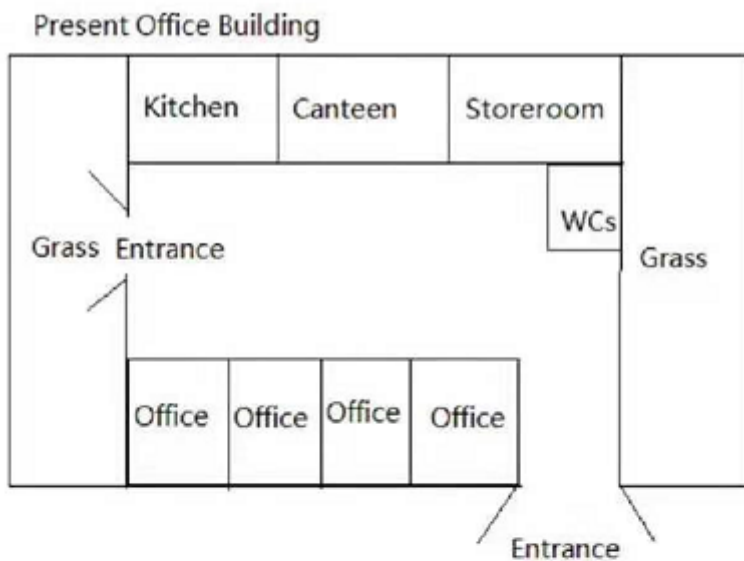
31. E - reasons for reduced economic importance of woodland
32. G - a reason for recent improvements of woodland management
33. A - an implication for people of unhealthy tree

有备选项填空题:

34. Species
35. Burning
36. Industry
37. Machines
38. Planting
39. Habitats
40. Grants

写作部分

Task	图表类型	题目
One	地图题	The maps shows the change of an office building between the present and the future. Summarize the information by selecting and reporting the main features, and make comparisons where relevant.



(图案仅供参考)

Task	题型类别	作文话题	题目
Two	三选一类	社会类	Research into new types of medicines and treatments are essential for improving health and dealing with diseases. Who do you think should find these researches: private companies, individuals or governments?